

SIMPLEX

Tornello a tripode per installazione in interni

Specifiche tecniche

Azionamento: Manuale a spinta

Direzione flusso: Transitio bidirezionale

Materiali: Corpo centrale: Acciaio inox AISI 304 o acciaio verniciato a norma RAL 7032.

Copertura della struttura: Acciaio inox AISI 304

Fulcro del tripode: Lega di alluminio verniciata in nero.

Bracci del tripode: Tubo in acciaio inox spazzolato Ø 35 mm, altezza per l'azionamento da passaggio: 480/500 mm



Funzione: Passaggio in entrambe le direzioni, controllabile elettronicamente

Meccanismo: Il controllo del funzionamento del tripode girevole è gestito da un meccanismo a testa rotante elettromeccanica, posto dentro la sezione superiore della struttura del tornello. E' silenzioso nella rotazione e comprende le seguenti caratteristiche di base:

- Azione di chiusura positiva a prevenzione di due passaggi contemporanei
- Meccanismo di autocentraggio per assicurare la completa rotazione del meccanismo fino alla posizione di riposo
- Ammortizzatore idraulico per assicurare un funzionamento dolce e una maggior durata del meccanismo
- Sistema anti-contraccolpo per prevenire una rotazione inversa una volta che il meccanismo abbia compiuto una rotazione di 60° dalla posizione di riposo

Funzionamento: Una volta dato il segnale di Via Libera dal sistema di controllo di accesso o attraverso un pulsante, il tripode può essere ruotato per 120°, consentendo il passaggio di una sola persona per volta.

Mancanza di alimentazione:

In caso di mancanza di alimentazione, il tripode può essere configurato in modalità di protezione danni "fail-safe" (SMT) - ad es. ruotare liberamente - o in modalità di blocco da guasto "lock-safe" (BMT) - ad es. bloccarsi nella posizione di riposo. Entrambe le opzioni sono disponibili per uno o entrambi i sensi di transito.

Interfaccia: Il controllo logico HE84/3 ha le seguenti caratteristiche di base:

- Singolo input per l'apertura/chiusura del meccanismo in qualunque direzione (è necessario un contatto senza tensione)
- Due relé a 0V di uscita indicanti la possibilità di uso in entrambe le direzioni
- Due output a 0V di uscita per contare il numero di transiti in ognuna delle direzioni.

L'unità è dotata di un sistema di temporizzazione regolabile se necessario. Ad es. il segnale di via libera viene annullato se il passaggio attraverso il tornello non viene effettuato entro un tempo prestabilito.

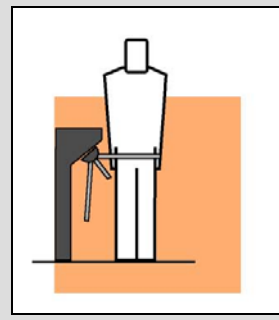
Descrizione

Il tornello SIMPLEX è stato ideato per creare un vero e proprio percorso di transito, al fine di migliorare il controllo d'accesso. La lunghezza della struttura del tornello e del varco sotteso, formano una corsia atta a scoraggiare qualsiasi tentativo di aggiramento del tornello

Potenziali utilizzatori

- Enti governativi
- Vendita al dettaglio
- Finanza
- Telecomunicazioni
- IT - Tecnologia dell'informazione
- Banche
- Editoria
- Tempo libero
- Petrochimica
- Istruzione

TORNELLO A TRIPODE



Alimentazione:	115/230V CA 50/60Hz
Assorbimento max.:	50VA
Tensione logica:	24V CC
Dettagli di consegna:	Il SIMPLEX viene consegnato completamente assemblato e potrebbe necessitare di un montacarichi per lo scarico. Il peso del SIMPLEX è approssimativamente di 70 kg.

Modelli Disponibili

Tornello SIMPLEX

- Modello TM05043 Versione in acciaio verniciato
- Modello TM05044 Versione in acciaio inox granulato AISI 304

Accessori

Montaggio del lettore di badges (Rivolgersi alla Gunnebo Entrance Control SpA per la fattibilità)

- Montaggio di lettori forniti dal Cliente esclusivamente sulla superficie della struttura
- Lettore di badges a colonna

Indicazioni visive

- Le luci di segnalazione a LED hanno la funzione di segnalare la disponibilità al transito in una specifica direzione

Comando a distanza

- Modulo di controllo MP20: per programmare le modalità di funzionamento del tornello (libero, bloccato o controllato dal lettore di badges)
- Pulsante di entrata singola

Selettore a chiave

- Selettore installato sul tornello che permette la selezione delle modalità di funzionamento (libero, bloccato o controllato dal lettore di badges) tramite una chiave

Contatori

- Contatori elettromeccanici o LCD per contare le persone in entrata o in uscita attraverso il tornello

Braccio di comando

- In caso di emergenza o interruzione dell'alimentazione, il braccio del tripode girevole che si trova in posizione orizzontale (di comando) si abbasserà automaticamente per permettere il passaggio libero per evaquazione

Dispositivo antipanico

- Il braccio del tripode girevole che si trova in posizione orizzontale (quindi di comando) può essere piegato nella direzione di uscita in caso venga esercitata una data forza. Questo permette l'evacuazione in caso di emergenza

Tornello a tripode meccanico

- Unità totalmente meccanica, che permette il transito in una sola direzione. La rotazione del tripode nella direzione opposta è bloccata.

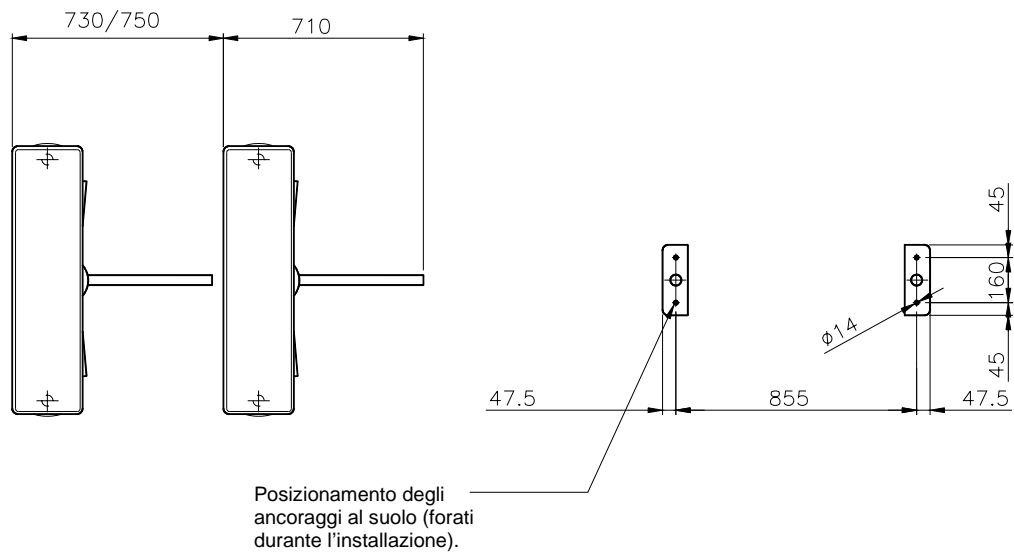
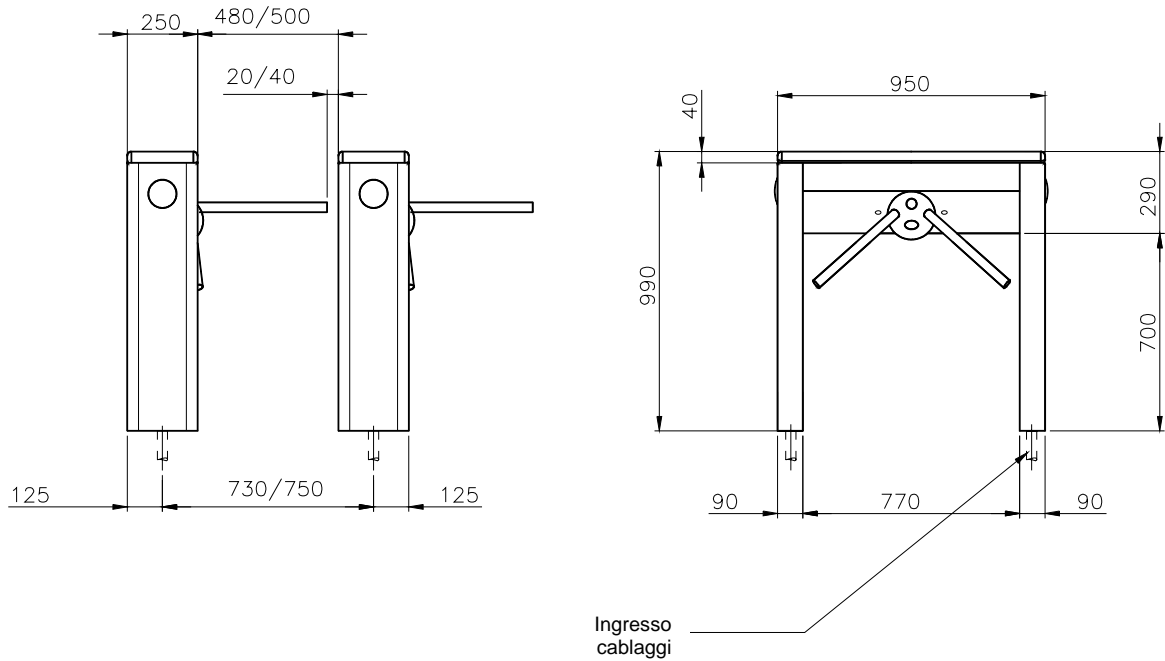
Configurazione per protezione danni

- Il tripode girevole può essere configurato in fabbrica al fine di permettere il libero passaggio in caso di mancanza di alimentazione

Esempi di installazione



Preparazione del sito d'installazione – SIMPLEX



Quote indicate in mm

Calcestruzzo conforme a norma UNI 9858, tipo RCK250. La superficie della base d'ancoraggio deve essere piatta e livellata a $\pm 5\text{mm}$ rispetto alla superficie calpestabile di transito.

IMPORTANTE

- Qualsiasi tubazione o condotta che corra orizzontalmente sotto il SIMPLEX, deve trovarsi ad almeno 140mm di profondità.
- Le dimensioni riportate su questa scheda tecnica del prodotto, sono fornite esclusivamente a fini informativi. Al fine di preparare il sito d'installazione, fare riferimento ai disegni della disposizione dei componenti forniti dalla Gunnebo Entrance Control SpA o chiedere specifica conferma.

Volumi di flusso - Portata

Dispositivo di lettura	Accessi al minuto
Tipo ad inserimento badge	20
Tipo ad inserimento badge con tastiera per codice PIN	10
Tipo a strisciamento badge	30
Tipo a strisciamento badge con tastiera per codice PIN	12
Tipo a prossimità "a mani libere"	40

- Le previsioni riportate sono da intendersi come indicative e soggette a conferma da parte di Gunnebo Entrance Control SpA. Le previsioni riportate sono riferite a passaggi completi di singoli utenti per singolo varco al minuto. Si presume che il responso di autorizzazione al controllo d'accesso sia istantaneo. Questi tassi di flusso sono da considerarsi incrementabili in caso di passaggi multipli.



Gunnebo Entrance Control SpA, Via A Volta 15 - IT 38015, Lavis (TN) - ITALIA
Tel: 0461 248 900 Fax: 0461 248 999

info@italdis.com
www.gunneboentrance.com

**COMPANY
WITH QUALITY SYSTEM
CERTIFIED BY DNV
ISO 9001**

Nota: In ottemperanza alla sua politica di continuo miglioramento e perfezionamento dei propri prodotti, Gunnebo Entrance Control SpA si riserva il diritto di apportare modifiche a disegni e dettagli.

UN'AZIENDA DEL GRUPPO GUNNEBO

Direzione Generale in SVEZIA – Gunnebo Entrance Control AB, SE-590 93, Gunnebo.
Tel +46 490 89000, Fax +46 490 23889

DANIMARCA Gunnebo Protection A/S
Division Entrance Control
Erhvervsparken 3, DK-4621 Gadstrup
Tel +45 46 19 14 66
Fax +45 46 19 14 55

FRANCIA Gunnebo Entrance Control SARL
Zone d'Activites Le Mandinet,
20 Rue des Campanules
F-77185, Lognes
Tel +33 1 64 80 14 40
Fax +33 1 64 80 14 39

GERMANIA Gunnebo Entrance Control GmbH
Diagonalstrasse 41, D-20537
Hamburg
Tel +49 40 47 11 30 0
Fax +49 40 47 11 30 79

HONG KONG Gunnebo Entrance Control
Room 2312, C.C. Wu Building,
302-308 Hennessy Road, Wanchai.
Tel +852 2882 8337
Fax +852 2523 7880

ITALIA Gunnebo Entrance Control SpA
Via A Volta 15 - IT 38015
Lavis (TN)
Tel 0461 248 900
Fax 0461 248 999

NORVEGIA Gunnebo Troax A/S
Division Entrance Control
Postboks 179, Kalbakken N-0903, Oslo
Tel +47 22 80 42 00
Fax +47 22 80 42 01

SPAGNA Gunnebo Entrance Control S.L.
BBC, Comte d'Urgel 143, lola 08036,
Barcelona
Tel +34 93 452 59 56
Fax +34 93 451 56 53

SVEZIA Gunnebo Entrance Control
Box 500, Kumla Gardsvag 33F, 145 63
Norsborg
Tel +46 8 53 17 15 75
Fax +46 8 53 18 85 39

REGNO UNITO Gunnebo Entrance
Control Ltd
Bellbrook Business Park, Uckfield,
East Sussex, TN22 1QQ
Tel +44 1825 761022
Fax +44 1825 763835

USA Gunnebo Omega Inc
535 Getty Court, Suite F
Benicia, CA 94510
Tel +1 707 7480885
Fax +1 707 7456020